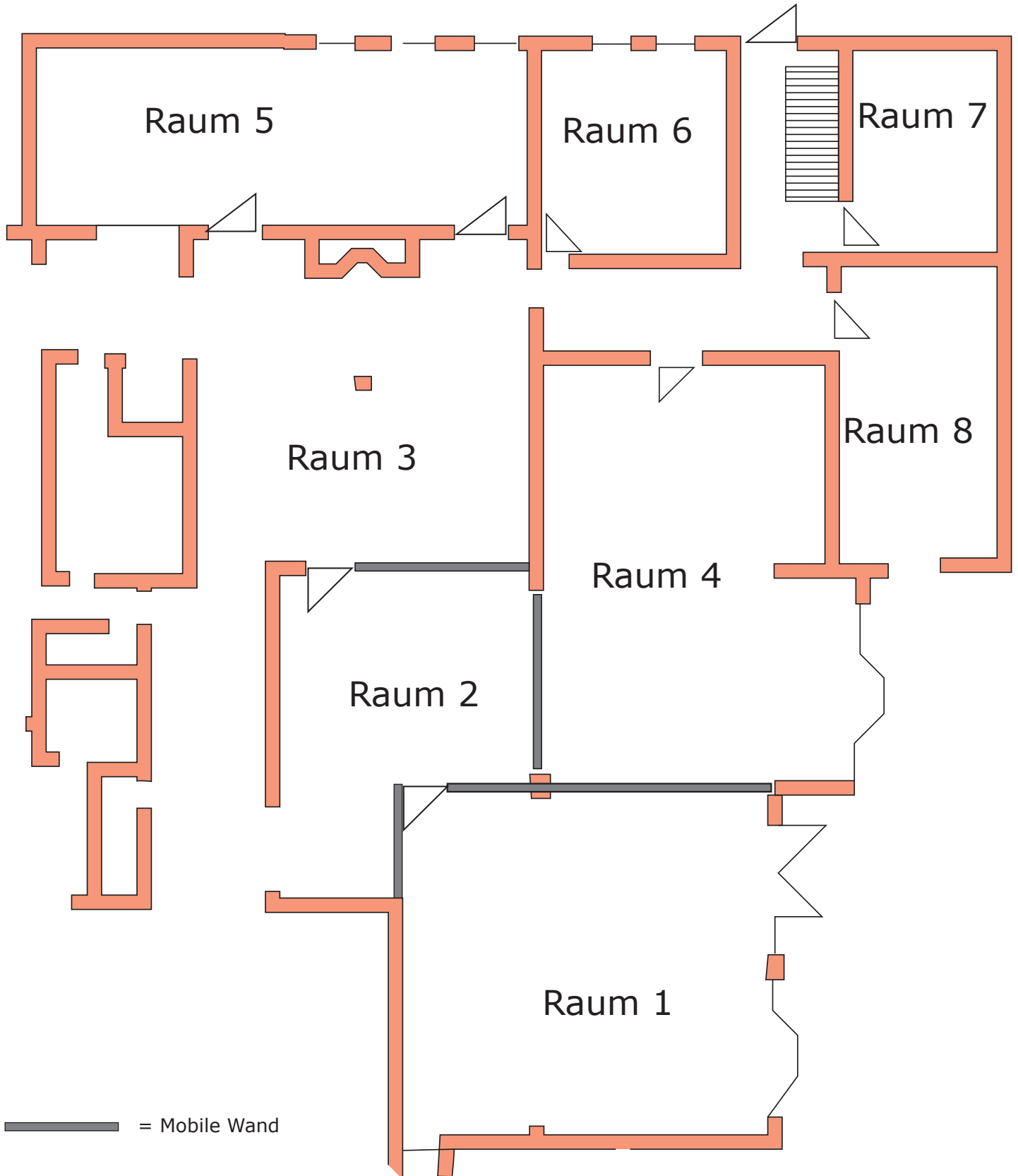


Tagungsräume im Erdgeschoß

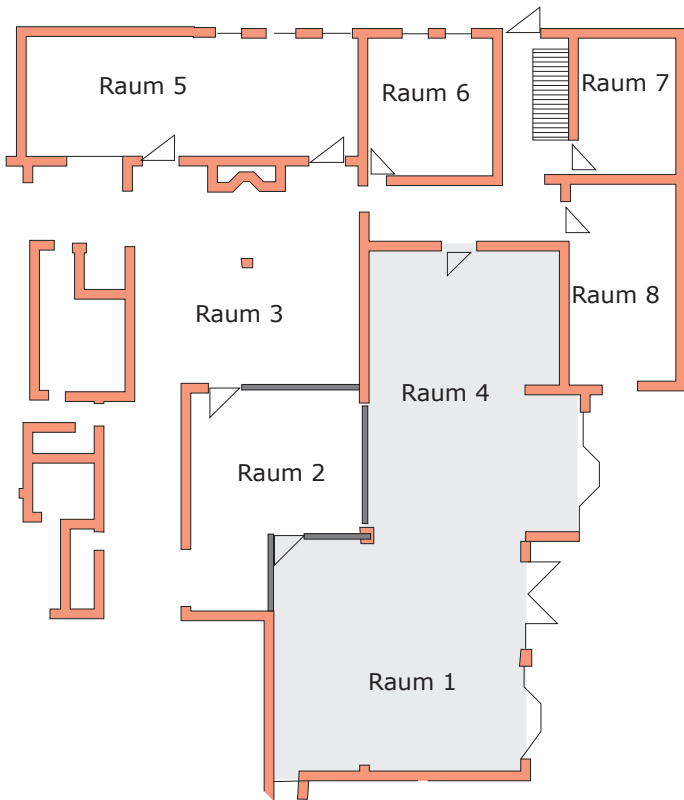


Die Räume 1, 2, 3 und 4 können durch mobile Wände von einander getrennt werden.

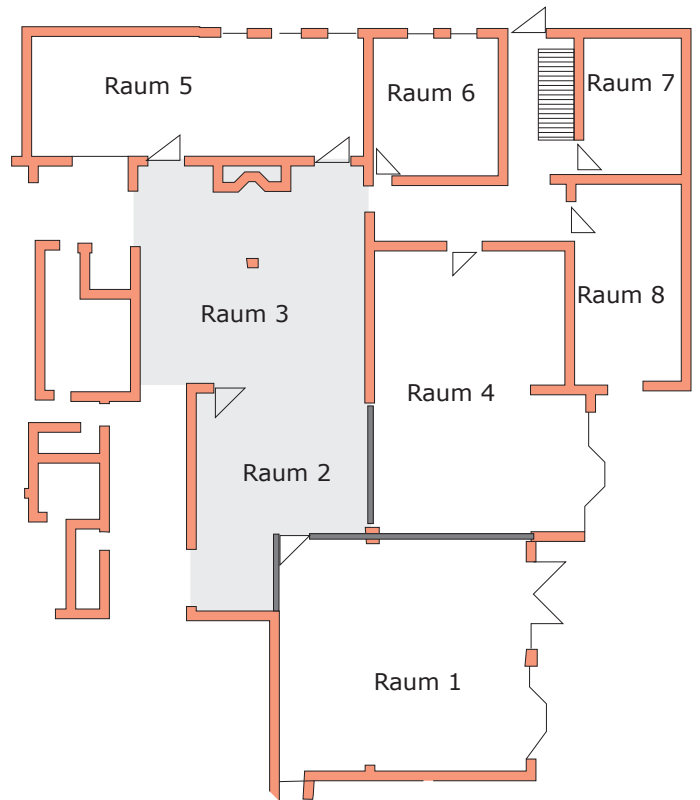
Sinnvolle Kombinationen bieten die Aufteilungen der Räume:

- 1 und 4
- 2 und 3
- 1, 2 und 4
- 1, 2, 3 und 4

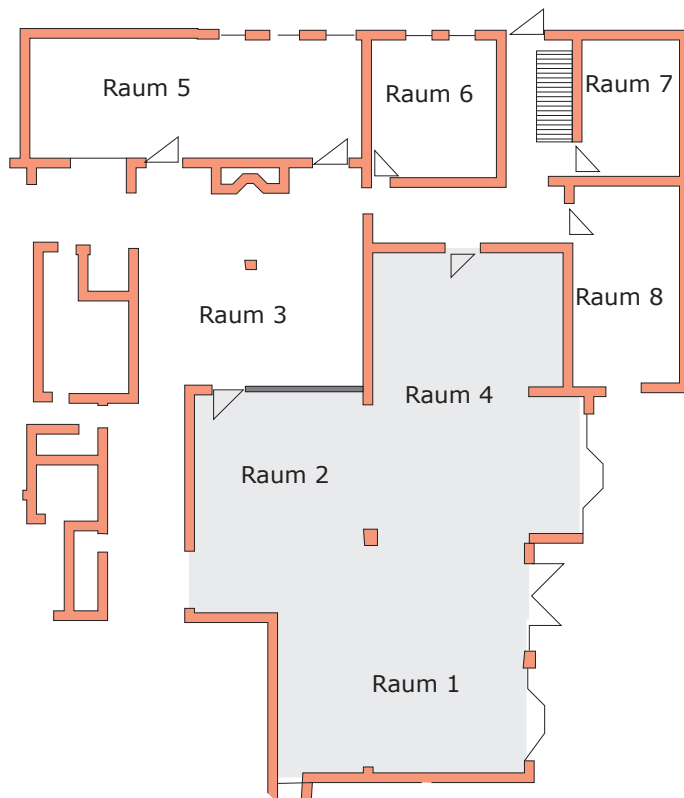
Beispiel
1 und 4 verbunden



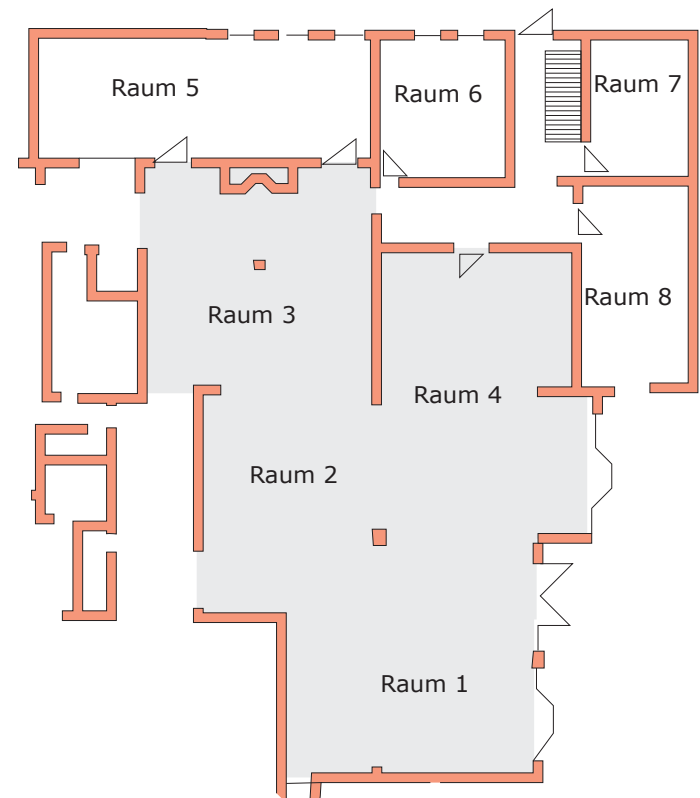
Beispiel
2 und 3 verbunden



Beispiel
1, 2 und 4 verbunden



Beispiel
1, 2, 3 und 4 verbunden



Raumaufteilung mit unterschiedlicher Bestuhlung

Raum	Fläche m ²	Reihe	Parlament	U-Form	Bankett	Extras
Raum 1a	53	36	32	22	32	Terrasse
Raum 1b	27	18	18		16	
Raum 1a+b	80	54	50	28	52	Terrasse
Raum 4	63	40	30	25	40	
Raum 1a+b+4	143	90	60	60	90	Terrasse
Raum 1a+b+2+4	176	100	70	65	110	Terrasse
Raum 1a+b+2+3+4	240	120	80	75	130	Terrasse
Raum 5	52	35	20		38	
Raum 7	17	10	8	10	10	
Raum 8	35	18	12	18	24	
Heuboden	65	40	20	24	35	Giebelraum
Mühle	81	55	55	30	52	Terrasse
Kornkammer	60	45	20	25	38	